



**Wat u moet weten over  
veiligheid en glas in uw  
omgeving**



## > Glas biedt u bescherming en veiligheid

Glas zorgt voor een prettige woonomgeving, het laat licht door en beschermt ons tegen de weersinvloeden. In woningen worden steeds meer en grotere afmetingen glas toegepast. Maar de toepassing van glas in uw woning mag niet ten koste gaan van uw persoonlijke veiligheid of de beveiliging van uw woning en bezit. Lees daarom eerst de informatie in deze brochure, zodat u zeker bent van de juiste glaskeuze.



## > Gewoon glas

Bij gewoon glas ontstaan bij breuk gevaarlijke scherven en openingen in het glas. Dit breukgedrag kan leiden tot ernstig lichamelijk letsel zoals diepe snijwonden. Een veilige woonomgeving verandert dan plotseling in een onveilige woonomgeving. Het kiezen voor veiligheidsglas biedt hier de oplossing. Bij veiligheidsglas ontstaan bij breuk géén gevaarlijke scherven en is er dus geen kans op ernstig lichamelijk letsel.

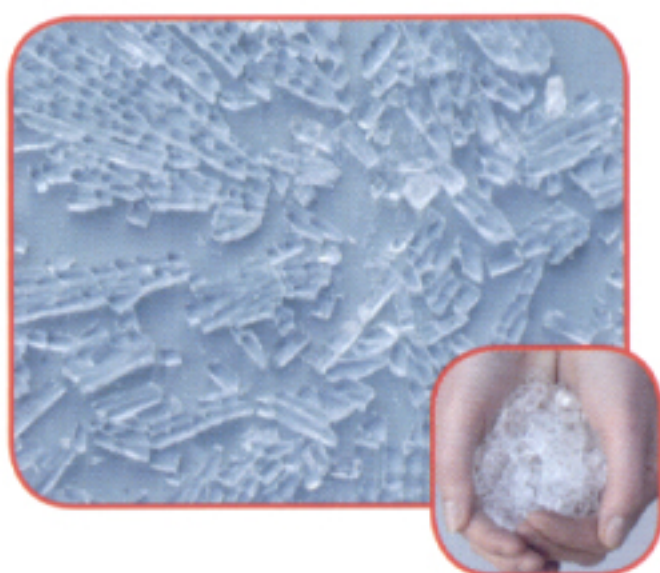


Ook is gewoon glas voor een inbreker geen belemmering uw woning te betreden. Door te kiezen voor beveiligingsglas worden zowel u als uw kostbare eigendommen beschermd tegen inbraak en vandalisme.

## > Veiligheidsglas is er in drie soorten

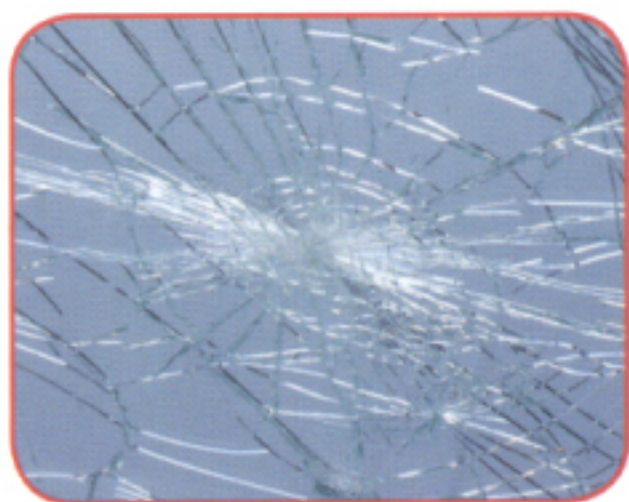
### > Gehard glas

Gehard veiligheidsglas is speciaal behandeld glas. Het is vijf keer sterker dan gewoon glas en bestand tegen grotere temperatuurverschillen. Als het breekt, valt het in kleine veilige (onscherpe) korrels uiteen. Er bestaat dan geen kans op ernstig lichamelijk letsel. Gehard glas vindt u in veel toepassingen terug, zoals zijruiten van auto's, bushokjes, glazen (douche)deuren, glazen tafels, glazen kasten, etc.



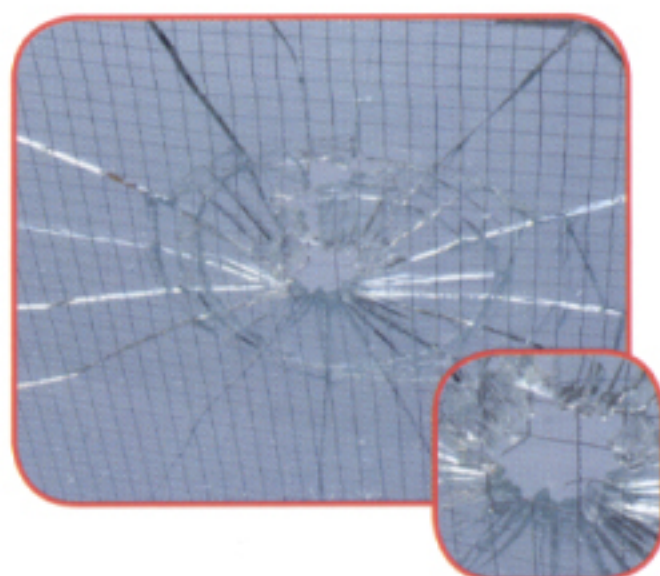
### > Gelaagd glas

Gelaagd veiligheidsglas bestaat uit minimaal 2 glasbladen met daartussen een doorzichtige taaie kunststof folie. Deze folie zorgt ervoor dat bij breuk het glas bij elkaar wordt gehouden. Hierdoor ontstaan geen gevaarlijke scherven en is er dus geen risico op ernstig lichamelijk letsel. Gelaagd glas heeft als extra voordeel dat de ruit bij breuk één geheel blijft en er dus geen grote opening ontstaat. De ruit beschermt na breuk nog steeds tegen regen en wind en voorkomt dat iemand zomaar uw woning kan betreden. Gelaagd veiligheidsglas is daarom uitermate geschikt als toepassing in uw raam, deur, schuifpui, etc.



### > Draadglas

Draadglas is ook veiligheidsglas, maar zeer beperkt toepasbaar. De ingelegde draden zorgen ervoor dat bij breuk het glas bij elkaar gehouden wordt. Maar bij een grote stootbelasting (doorvallen, doorslaan, etc.) ontstaat er tóch een opening en dus ook de kans op lichamelijk letsel. In een woning is draadglas niet geschikt als veiligheidsglas.



## > Waar en welk veiligheidsglas?

Voor het toepassen van veiligheidsglas is er een norm, de NEN 3569. Deze norm omschrijft exact waar en welke soort veiligheidsglas toegepast moet worden. Aan de hand van deze norm kunt u gemakkelijk zélf bepalen of in uw woning veiligheidsglas moet worden toegepast. Voor uw woning geldt dat wanneer de onderzijde van het glas zich tussen de 0 en 85cm vanaf de vloer bevindt, dit veiligheidsglas dient te zijn. Tevens dient u bij alle balustrades, dakramen, daklichten en dakbeglazing (bijvoorbeeld van serres) veiligheidsglas toe te passen.

Vraag uw glasspecialist, wanneer u glas voor uw woning wilt aanschaffen, of dit voor de door u gewenste toepassing voldoet aan de NEN 3569.

*Voor woningen geldt dat wanneer de onderzijde van het glas (paneel) zich tussen de 0 en 85 cm vanaf de vloer bevindt, dit gehard of gelaagd veiligheidsglas moet zijn (draadglas voldoet hier niet als veiligheidsglas).*



## > Uw verantwoordelijkheid

Tegen de financiële gevolgen van een ongeval met glas kunt u zich verzekeren, ook wanneer u aansprakelijk wordt gesteld voor een ongeval van een ander. Maar tegen verdriet en emotionele schade als gevolg van lichamelijk letsel of schuldgevoelens dat u het ongeval had kunnen voorkomen, kunt u zich niet verzekeren. Dergelijke ongevallen kunt u voorkomen door op de juiste plaats veiligheidsglas toe te passen. Voorkomen is beter dan genezen!

## > Beveiligingsglas

Beveiligingsglas is gelaagd veiligheidsglas, waar bij breuk geen opening in het glas ontstaat. Door het gebruik van méér folies en méér glasbladen, kan het glas een steeds grotere beveiliging bieden en zelfs praktisch ondoordringbaar worden. Vandaar dat beveiligingsglas in diverse klassen (mate van inbraakwering) verkrijgbaar is. Deze klassen zijn vastgelegd in een norm; de EN 356. Voor woningen hanteert men de volgende klassen:

<b>P2A/P3A</b>	<b>standaard inbraakwerende beglazing</b>
<b>P4A</b>	<b>zwaar inbraakwerende beglazing</b>
<b>P5A</b>	<b>extra zwaar inbraakwerende beglazing</b>

Er zijn nóg zwaardere klassen. Zo is er beveiligingsglas dat bescherming biedt tegen aanvallen met een slagwapen zoals een bijl tot zelfs beveiligingsglas dat bescherming biedt tegen aanvallen met een vuurwapen. Dit soort beveiligingsglas wordt onder andere gebruikt in juwelierszaken, benzinestations en banken.



*Beveiligingsglas beschermt zowel u als uw kostbare eigendommen tegen inbraak en vandalisme.*

## > Overige toepassingen

Veiligheidsglas en beveiligingsglas zijn perfect te combineren met isolerend dubbelglas of HR++ beglazing. Afhankelijk van de gekozen samenstelling kunnen verschillende functies aan de beglazing worden toegevoegd. Voorbeelden hiervan zijn zonwering, decoratie, zelfreiniging, geluidwering en brandwering. Vraag uw glasspecialist naar deze extra mogelijkheden.

## ➤ Waar past u in uw woning veiligheidsglas toe:

- glas in deuren, zijlichten en ramen waarbij de onderzijde van het glas zich tussen de 0 en 85 cm vanaf de vloer bevindt
- glazen douche-/badschermen
- glazen windschermen
- glazen scheidingswanden
- glazen tafels
- glazen (vitrine)kasten
- glas in balkonhekken en balustrades
- glazen gevels en serres
- glazen trapschotten
- dakramen en daklichten
- dakbeglazing
- volledig glazen deuren

### Deze folder is een gezamenlijke uitgave van: **Koninklijke Vereniging FOSAG**



Coenecoop 5, Postbus 30, 2740 AA Waddinxveen  
T: (0182) 571 444, E: info@fosag.nl  
F: (0182) 572 083, www.fosag.nl

### **Sectorvereniging Glaszetbedrijven**



Coenecoop 5, Postbus 30, 2740 AA Waddinxveen  
T: (0182) 571 444, E: info@fosag.nl  
F: (0182) 572 083, www.glassector.nl

### **Glas Branche Organisatie**



Gentseweg 13, Postbus 2075, 2800 BE Gouda  
T: (0182) 537 877, E: info@glasnet.nl  
F: (0182) 531 239, www.glasnet.nl

### **Kenniscentrum Glas**



Gentseweg 13, Postbus 2075, 2800 BE Gouda  
T: (0182) 567 880, E: info@kenniscentrumglas.nl  
F: (0182) 531 239, www.kenniscentrumglas.nl

### En wordt aangeboden door uw glasspecialist:



#### **Aansprakelijkheid**

De in deze folder genoemde organisaties en de bij het totstandkomen van deze folder betrokken organisaties en personen, aanvaarden geen enkele aansprakelijkheid, ook niet voor directe of indirecte schade ontstaan door of verband houdend met toepassing van de informatie in deze folder.